

DUE UTILIZZI
TWO SECTIONS

CODICE DI ORDINAZIONE / ORDERING CODE

400 C2 1 0 XX XX

POSSIBILI VERSIONI / AVAILABLE OPTIONS:

00 = LEVA TRISTABILE / TRISTABLE LEVER

0M = LEVA MONOSTABILE / MONOSTABLE LEVER

0N = LEVA BISTABILE / BISTABLE LEVER

00 = FORI Ø 1/8" G / HOLES Ø 1/8" G

10 = RACCORDO INNESTO RAPIDO Ø 6x4 / QUICK COUPLING Ø 6x4

20 = RACCORDO INNESTO RAPIDO Ø 1/4" G / QUICK COUPLING Ø 1/4" G

SENZA SPIA / WITHOUT LIGHT

1 SEZIONE / STAGE

SERIE CP2000 / CP2000 SERIES

COMANDO PNEUMATICO / PNEUMATIC CONTROL



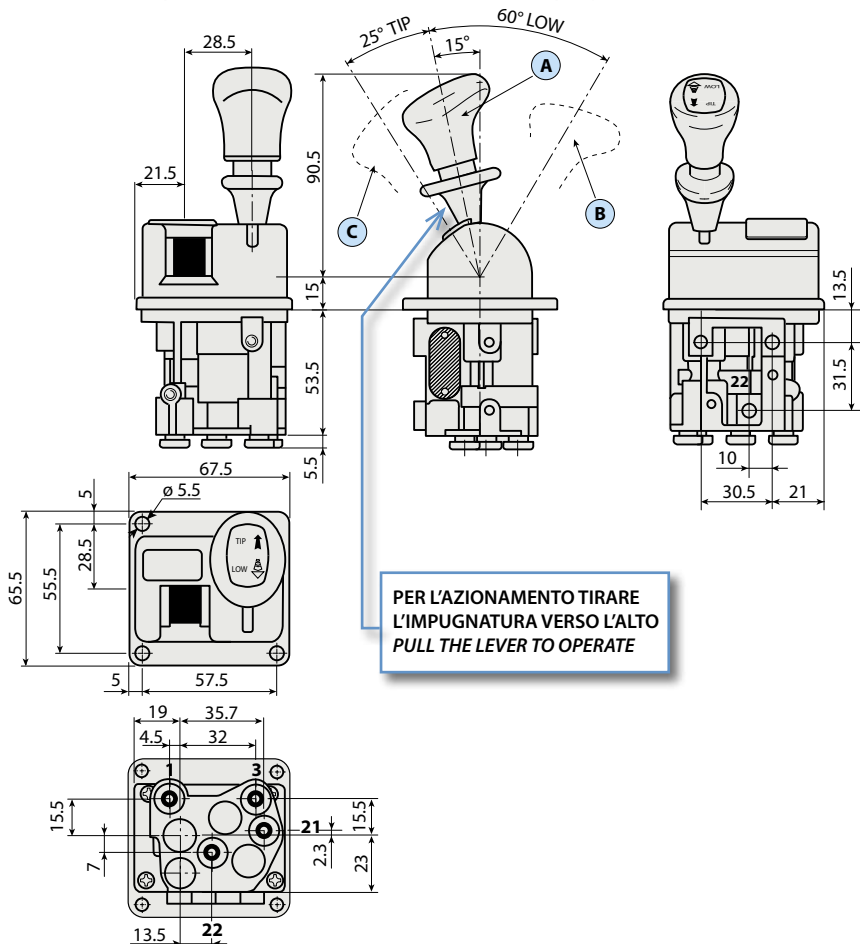
6

CARATTERISTICHE TECNICHE / TECHNICAL SPECIFICATIONS

Fluido utilizzato Working medium	aria/air	Temperatura di impiego Operative temperature	- 40° + 80°C
Pressione di esercizio Working pressure	max 12 bar	Passaggio nominale Nominal diameter	Ø 4 mm

- Distributore pneumatico con comando di discesa proporzionale.

- Pneumatic distributor with proportional lowering control.

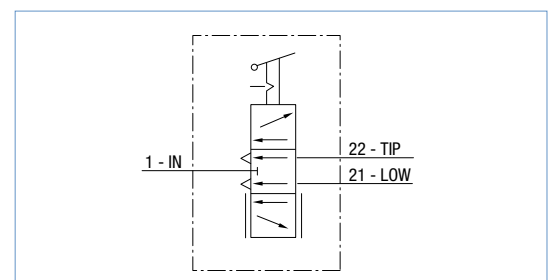


POSIZIONE LEVA / LEVER POSITION

- A** Riposo (con arresto)
Rest position (with lock)
- B** Azionamento SEZ. 21 - Operation PORT 21
- C** Azionamento SEZ. 22 - Operation PORT 22

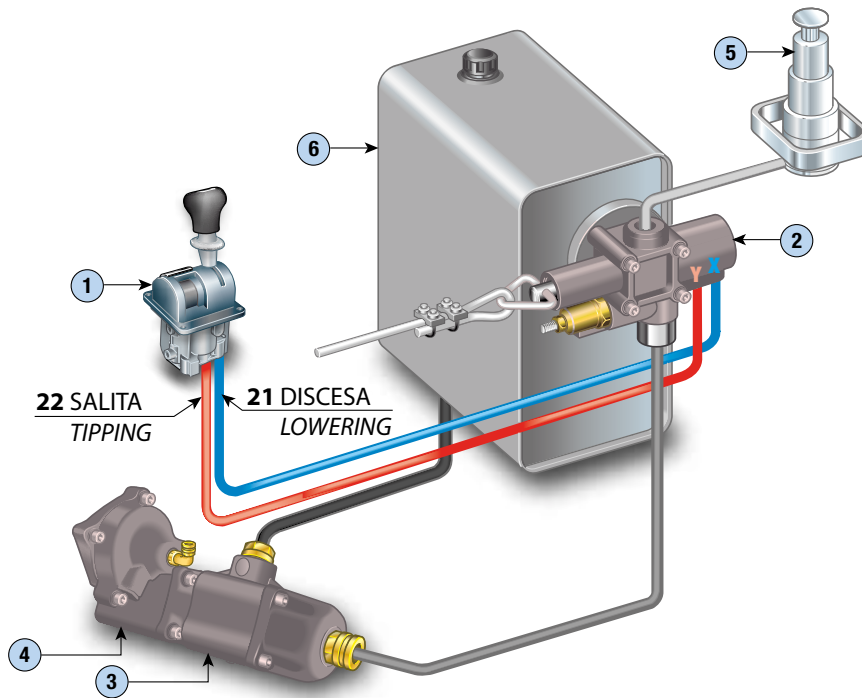
ATTACCHI ARIA / AIR PORTS

- 1** Alimentazione (IN) Ø 6x4 e Ø 1/4"-1/8" G
Compressed air supply
- 21** Abbassamento cassone (LOW) Ø 6x4 e Ø 1/4"-1/8" G
Control lowering
- 22** Sollevamento cassone (TIP) Ø 6x4 e Ø 1/4"-1/8" G
Control tipping
- 3** Scarico (EX) Ø 6x4 e Ø 1/4"-1/8" G
Free exhaust



mod. CP2000 1

ESEMPIO SCHEMA DI MONTAGGIO / EXAMPLE OF HOOK-UP



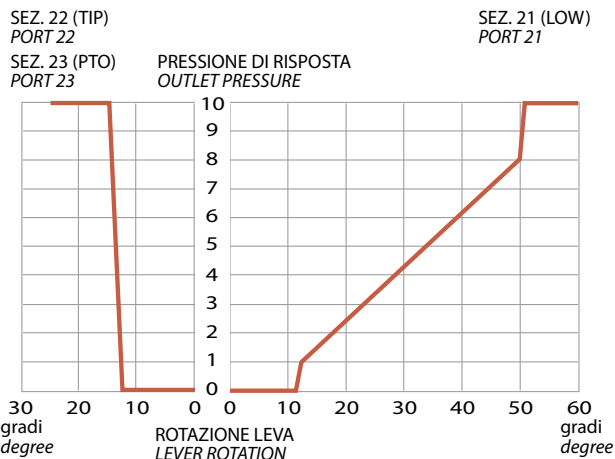
- 1 COMANDO PNEUMATICO
PNEUMATIC CONTROL
- 2 DISTRIBUTORE
DISTRIBUTOR
- 3 POMPA
PUMP
- 4 PRESA DI FORZA
POWER TAKE OFF
- 5 CILINDRO
CYLINDER
- 6 SERBATOIO OLIO
OIL TANK

6

POSSIBILI VERSIONI / OPTIONS

CODICE DISTRIBUTORE DISTRIBUTOR CODE		NOTE / DESCRIPTION
400C2101000 Discesa progressiva Proportional lowering	00	Leva tristabile (a tre posizioni fisse: riposo, discesa, salita). Tristable lever (three stable positions: rest, low, tip).
400C210100M Discesa progressiva Proportional lowering	0M	Leva monostabile (al rilascio la leva torna in posizione di riposo). Monostable lever (when not manually operated, the lever returns to neutral position).
400C210100N Discesa progressiva Proportional lowering	0N	Leva bistabile (ritorna al rilascio solo dalla posizione di salita). Bistable lever (the lever returns to release only from tip position).

DIAGRAMMA / DIAGRAM



CARATTERISTICA CON PRESSIONE DI ALIMENTAZIONE = 10 bar
DIAGRAM REFERRED TO SUPPLY PRESSURE = 10 bar

KIT RICAMBI CP2000-1 / CP2000-1 SPARE PARTS KIT

CODICE / CODE	DESCRIZIONE / DESCRIPTION
4R17M300000	Kit impugnatura CP2000 Lever kit CP2000
4R17M600000	Leva completa di camma Lever with cam